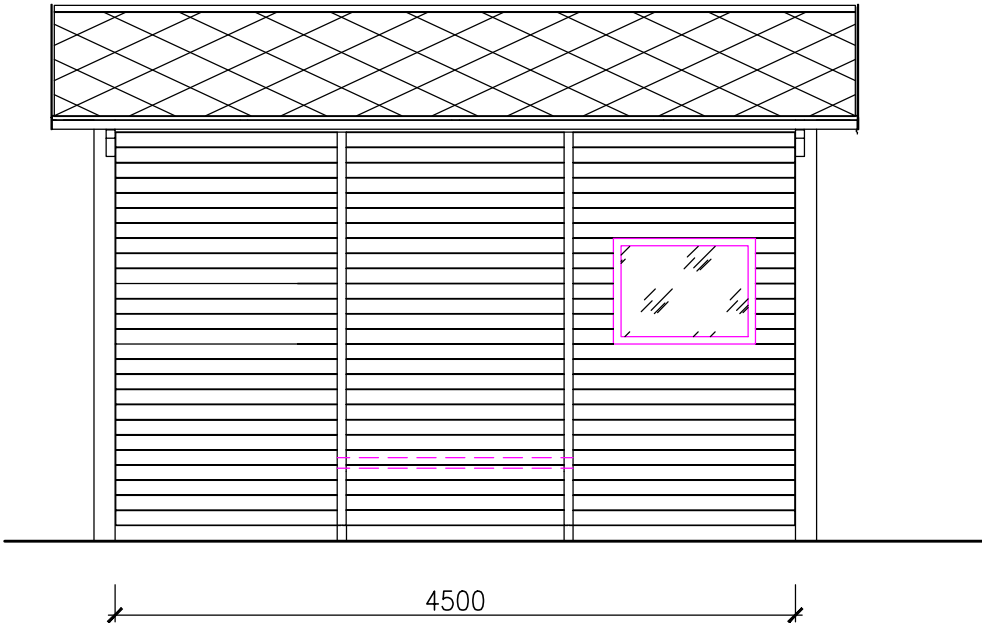
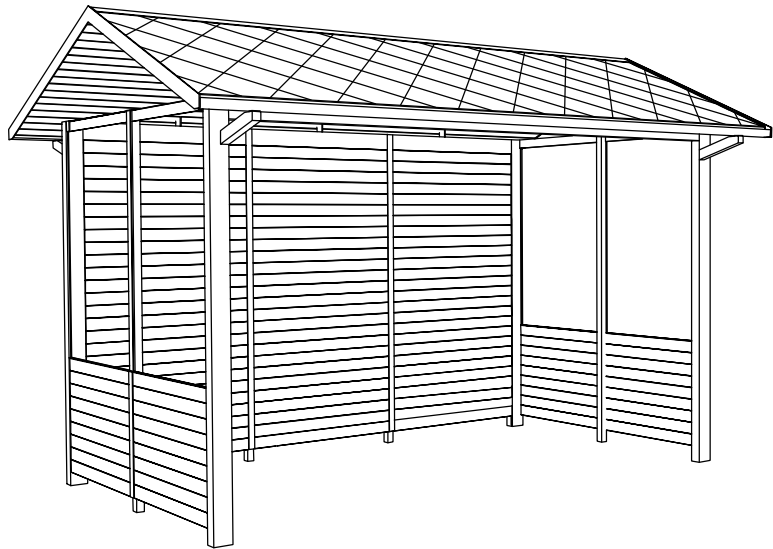


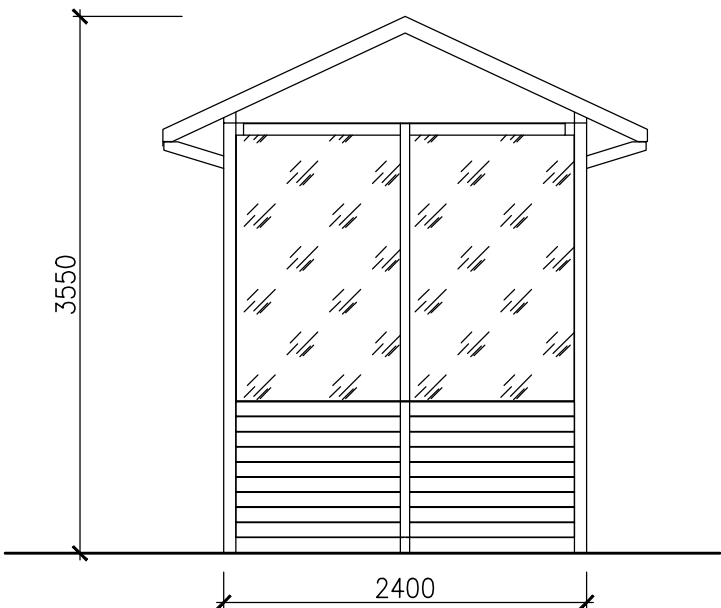
POHLED ČELNÍ - 1:50



PERSPEKTIVA



POHLED BOČNÍ - 1:50



LEGENDA POVRCHOVÝCH ÚPRAV

KOVOVÉ KONSTRUKCE, STŘEŠNÍ KRYTINA - ANTRACIT
DŘEVĚNÉ KONSTRUKCE - ODSTÍN HNĚDÉ

Souřadnicový systém: S-JTSK
Výškový systém: Bpv

Přehled verzí přílohy				
Číslo	Datum	Popis změny	Jméno	Podpis
000	04/2021	Definitivní odevzdání dokumentace po zapracování připomínek	Jiří Novosad	
-	-	-	-	-
-	-	-	-	-
<div><div>Zadavatel:</div><div>Správa železnic, státní organizace Dlážděná 1003/7, Praha 1 - Nové Město 110 00 Správa železnic, Stavební správa východ Nerudova 1, Olomouc 772 58</div><div></div></div>				
<div><div>Zhotovitel:</div><div>PROJEKT servis spol. s r.o. U Elektry 830/2b, Praha 9 - Hloubětín 198 00 IČ: 49823141 tel.: 281 090 860 www.projekt-servis.cz firma@projekt-servis.cz</div><div></div></div>				
Hlavní inženýr projektu: Jiří Novosad, DiS.			Zástupce hlavního inženýra projektu Bc. Michal Munzar	
<div><div>Zpracovatel částí:</div><div>PROJEKT servis spol. s r.o. U Elektry 830/2b, Praha 9 - Hloubětín 198 00 IČ: 49823141 tel.: 281 090 860 www.projekt-servis.cz firma@projekt-servis.cz</div><div></div></div>				
Vypracoval: Jiří Novosad, DiS.		Kontroloval: Bc. Michal Munzar	Odpovědný projektant: Ing. Martin Koudelka	
KRAJ: Liberecký		OKRES: Semily	OÚ: Vichová nad Jizerou	
Název akce: „Optimalizace přístřešků pro cestující na zastávkách Vichová nad Jizerou, Řasnice, Krásný Les a Bělá u Staré Paky“				
Část: D - Dokumentace objektů a technických a technologických zařízení Přístřešek a zp. plochy Vichová nad Jizerou			Číslo zakázky: ZAK-2020-34	
			Stupeň:	DSP,PDPS
			Datum:	04/2021
			Měřítko:	1:100
Příloha: POHLEDY			Formát: 3xA4	
			Verze: 000	Č. přílohy: 5